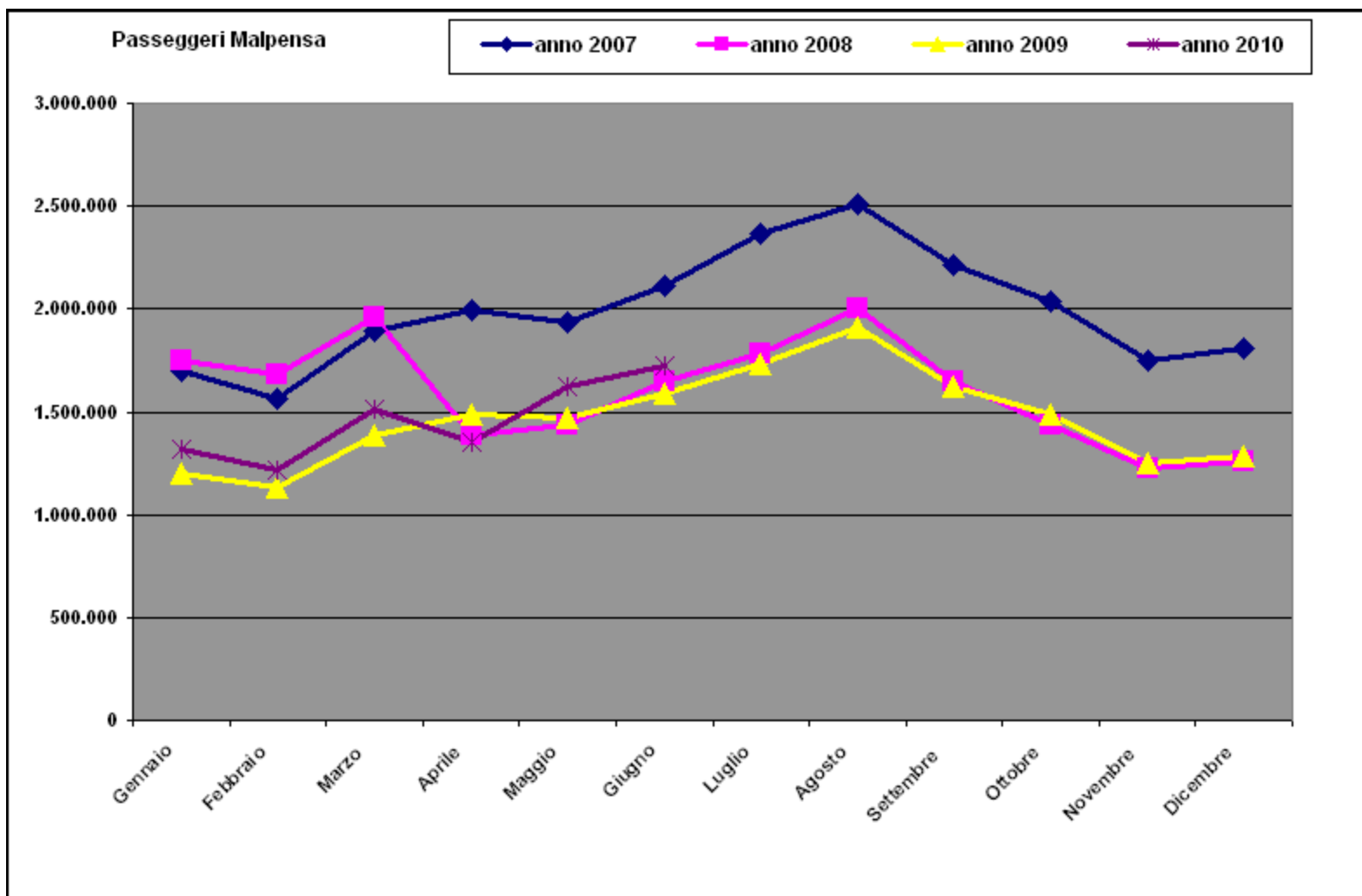


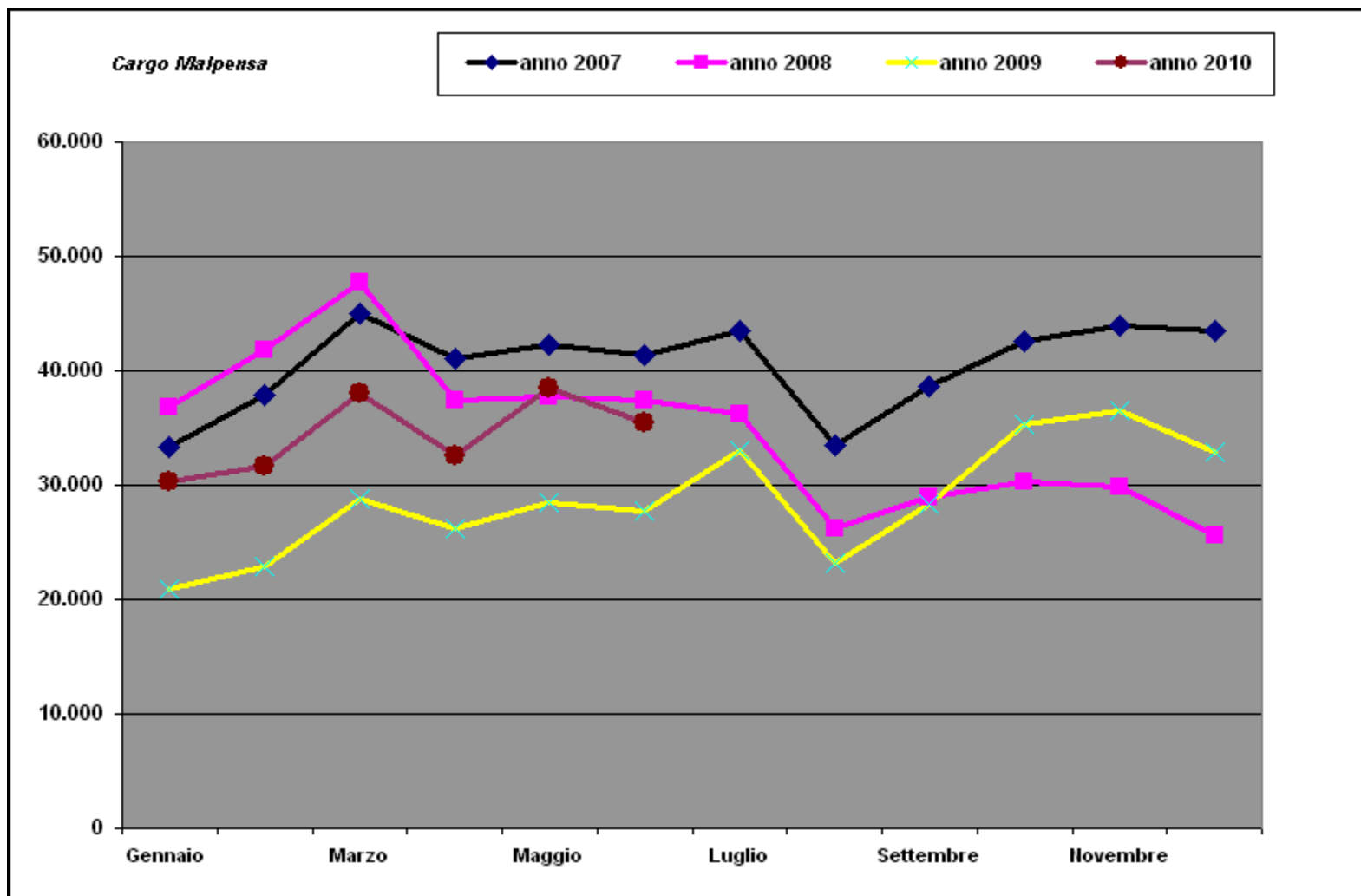
Pax MXP

	Gennaio	Febbraio	Marzo	Aprile	Maggio	Giugno	Luglio	Agosto	Settembre	Ottobre	Novembre	Dicembre	tot. anno
anno 2007	1.698.239	1.560.244	1.894.919	1.997.555	1.939.241	2.115.241	2.367.737	2.505.832	2.217.546	2.038.148	1.745.725	1.804.964	23.885.391
<i>% 2008 su 2007</i>	3%	8%	4%	-31%	-26%	-22%	-25%	-20%	-26%	-30%	-30%	-30%	-19,5%
anno 2008	1.753.504	1.681.830	1.964.088	1.382.872	1.438.506	1.646.003	1.780.549	2.003.159	1.651.139	1.433.668	1.225.024	1.261.290	19.221.632
<i>% 2009 su 2008</i>	-32%	-33%	-30%	8%	2%	-4%	-3%	-5%	-2%	4%	2%	2%	-8,7%
anno 2009	1.198.245	1.132.844	1.382.990	1.491.455	1.471.463	1.585.889	1.735.052	1.907.655	1.619.728	1.488.004	1.251.026	1.287.284	17.551.635
<i>% 2010 su 2009</i>	9,9%	7,8%	9,3%	-9,1%	10,4%	8,6%							
anno 2010	1.316.416	1.220.702	1.511.723	1.355.061	1.624.334	1.721.494							8.749.730

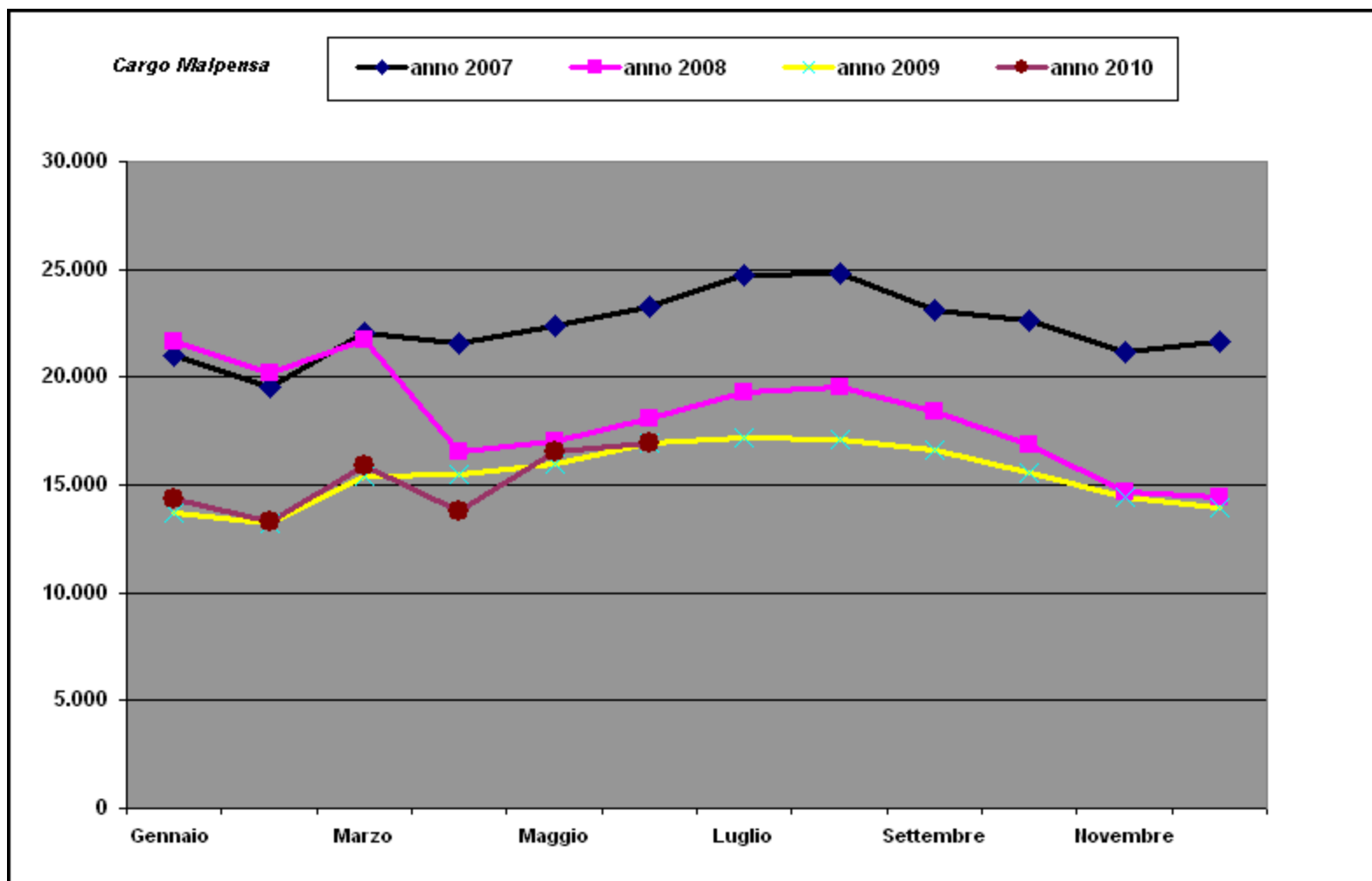


Cargo MXP
anno 2007
% 2008 su 2007
anno 2008
% 2009 su 2008
anno 2009
% 2010 su 2009
anno 2010

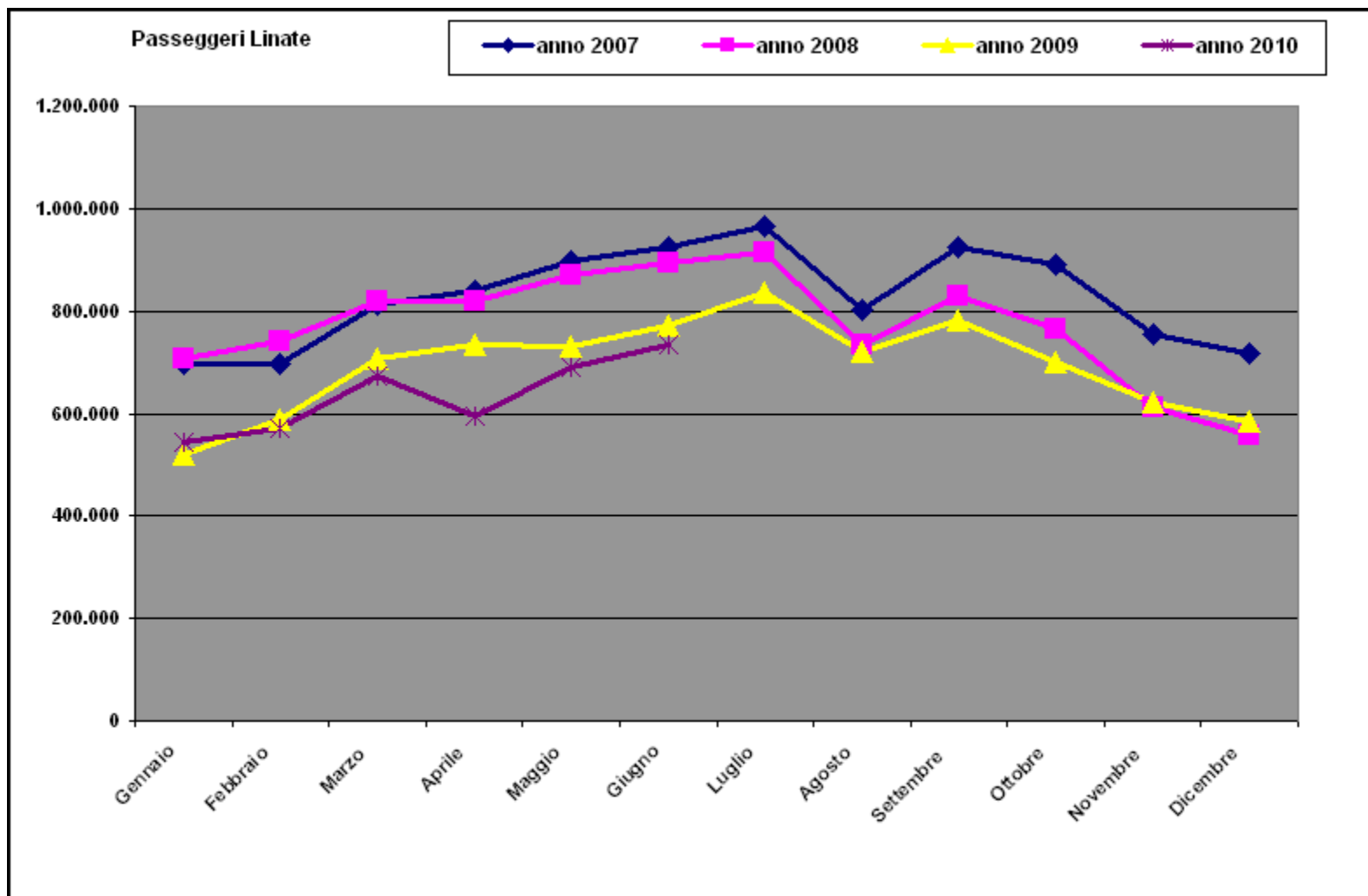
	Gennaio	Febbraio	Marzo	Aprile	Maggio	Giugno	Luglio	Agosto	Settembre	Ottobre	Novembre	Dicembre	tot. anno
anno 2007	33.400	37.892	45.068	41.069	42.271	41.377	43.431	33.513	38.649	42.625	43.905	43.466	486.666
<i>% 2008 su 2007</i>	10%	10%	6%	-9%	-11%	-10%	-17%	-22%	-25%	-29%	-32%	-41%	-14,5%
anno 2008	36.874	41.808	47.677	37.458	37.696	37.371	36.246	26.240	28.952	30.257	29.785	25.588	415.952
<i>% 2009 su 2008</i>	-43%	-45%	-40%	-30%	-25%	-26%	-9%	-11%	-2%	17%	23%	28%	-17,3%
anno 2009	20.912	22.808	28.747	26.235	28.427	27.777	33.008	23.228	28.261	35.272	36.519	32.853	344.047
<i>% 2010 su 2009</i>	44,8%	39,1%	32,1%	24,2%	35,4%	27,7%							
anno 2010	30.283	31.722	37.987	32.585	38.477	35.470							206.524



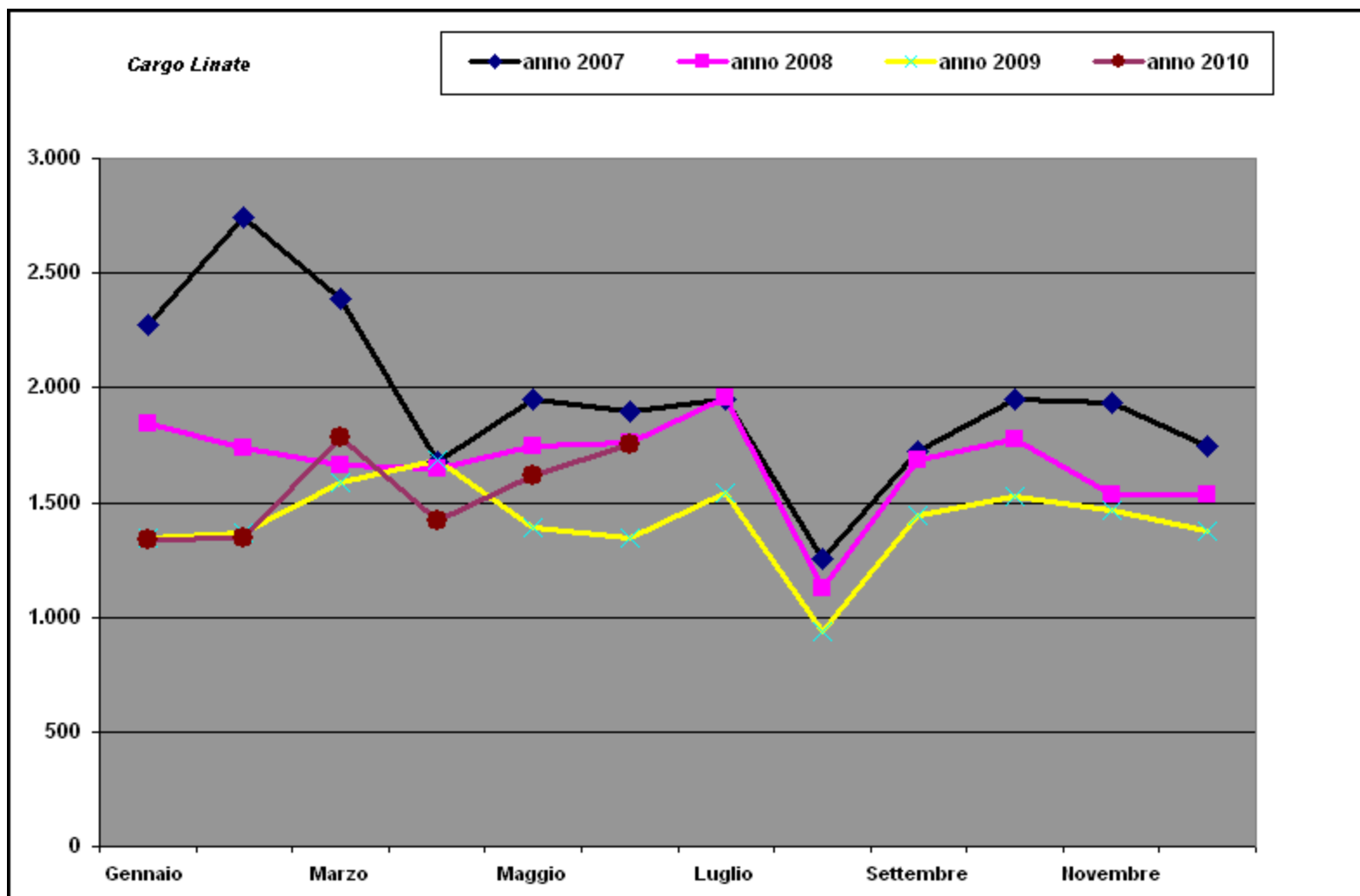
Movimenti MXP	Gennaio	Febbraio	Marzo	Aprile	Maggio	Giugno	Luglio	Agosto	Settembre	Ottobre	Novembre	Dicembre	tot. anno
anno 2007	21.020	19.561	22.034	21.562	22.344	23.230	24.767	24.833	23.142	22.630	21.188	21.630	267.941
<i>% 2008 su 2007</i>	3%	3%	-1%	-23%	-24%	-22%	-22%	-21%	-20%	-25%	-31%	-33%	-18,5%
anno 2008	21.645	20.222	21.706	16.534	16.992	18.106	19.260	19.516	18.433	16.898	14.694	14.470	218.476
<i>% 2009 su 2008</i>	-37%	-35%	-29%	-6%	-6%	-7%	-11%	-12%	-10%	-8%	-2%	-4%	-15,0%
anno 2009	13.683	13.240	15.423	15.512	16.013	16.912	17.183	17.124	16.657	15.545	14.458	13.925	185.675
<i>% 2010 su 2009</i>	4,8%	0,6%	3,0%	-11,0%	3,1%	0,3%							
anno 2010	14.341	13.318	15.882	13.801	16.509	16.956							90.807



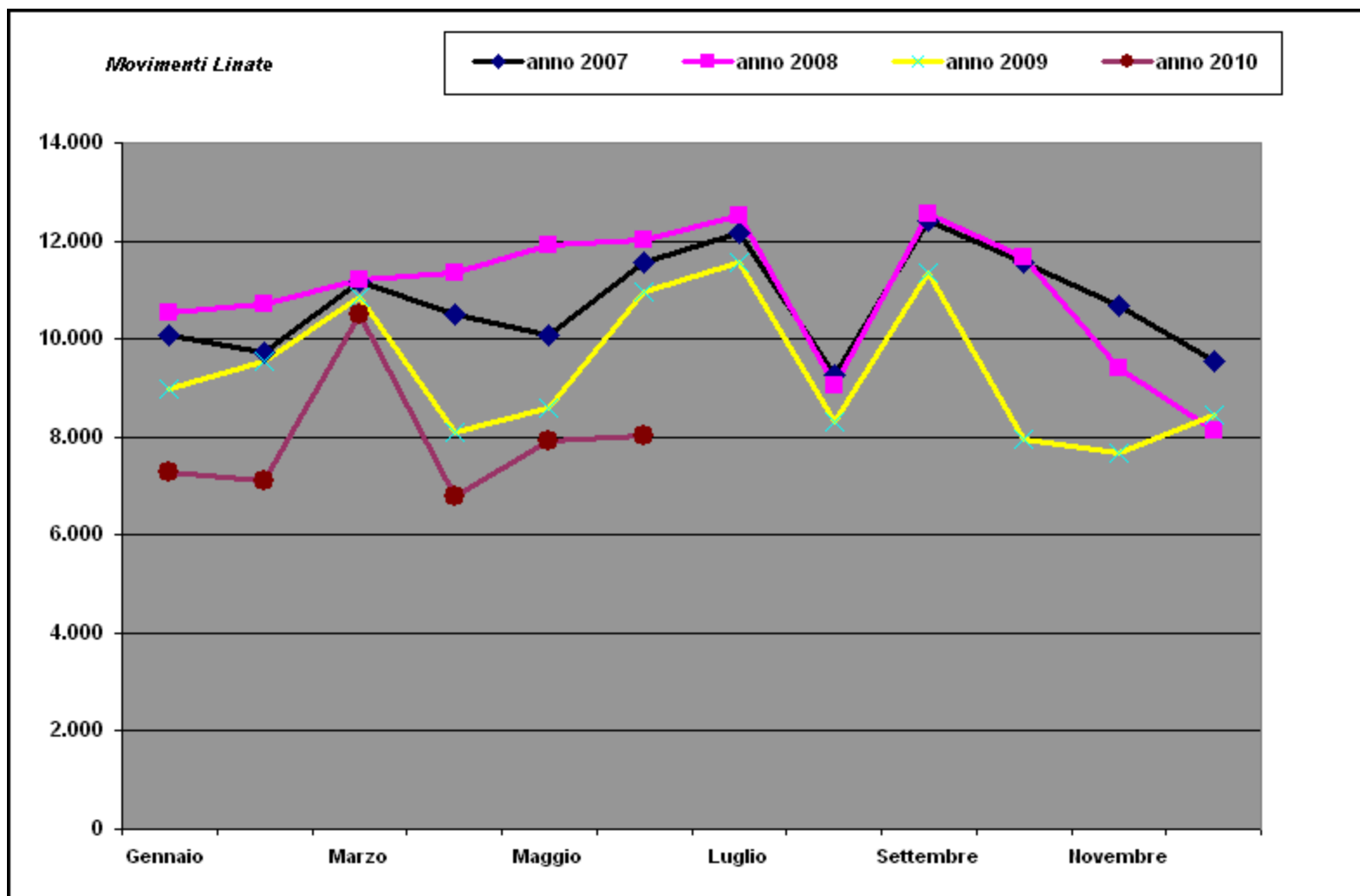
Passeggeri LIN	Gennaio	Febbraio	Marzo	Aprile	Maggio	Giugno	Luglio	Agosto	Settembre	Ottobre	Novembre	Dicembre	tot. anno
anno 2007	698.394	698.421	813.879	838.979	897.479	924.742	965.488	803.088	923.405	889.988	755.963	716.704	9.926.530
<i>% 2008 su 2007</i>	1%	6%	1%	-2%	-3%	-3%	-5%	-8%	-10%	-14%	-19%	-22%	-6,7%
anno 2008	706.742	741.994	818.380	820.881	871.391	894.233	915.157	735.888	828.548	764.436	612.093	556.409	9.266.152
<i>% 2009 su 2008</i>	-26%	-21%	-14%	-11%	-16%	-14%	-9%	-2%	-5%	-8%	2%	5%	-10,5%
anno 2009	520.364	586.600	707.760	732.795	731.052	770.261	835.516	721.084	783.144	699.615	623.758	583.150	8.295.099
<i>% 2010 su 2009</i>	4,8%	-2,8%	-4,8%	-18,8%	-5,8%	-4,8%							
anno 2010	545.082	570.274	673.975	594.699	688.802	733.081							3.805.913



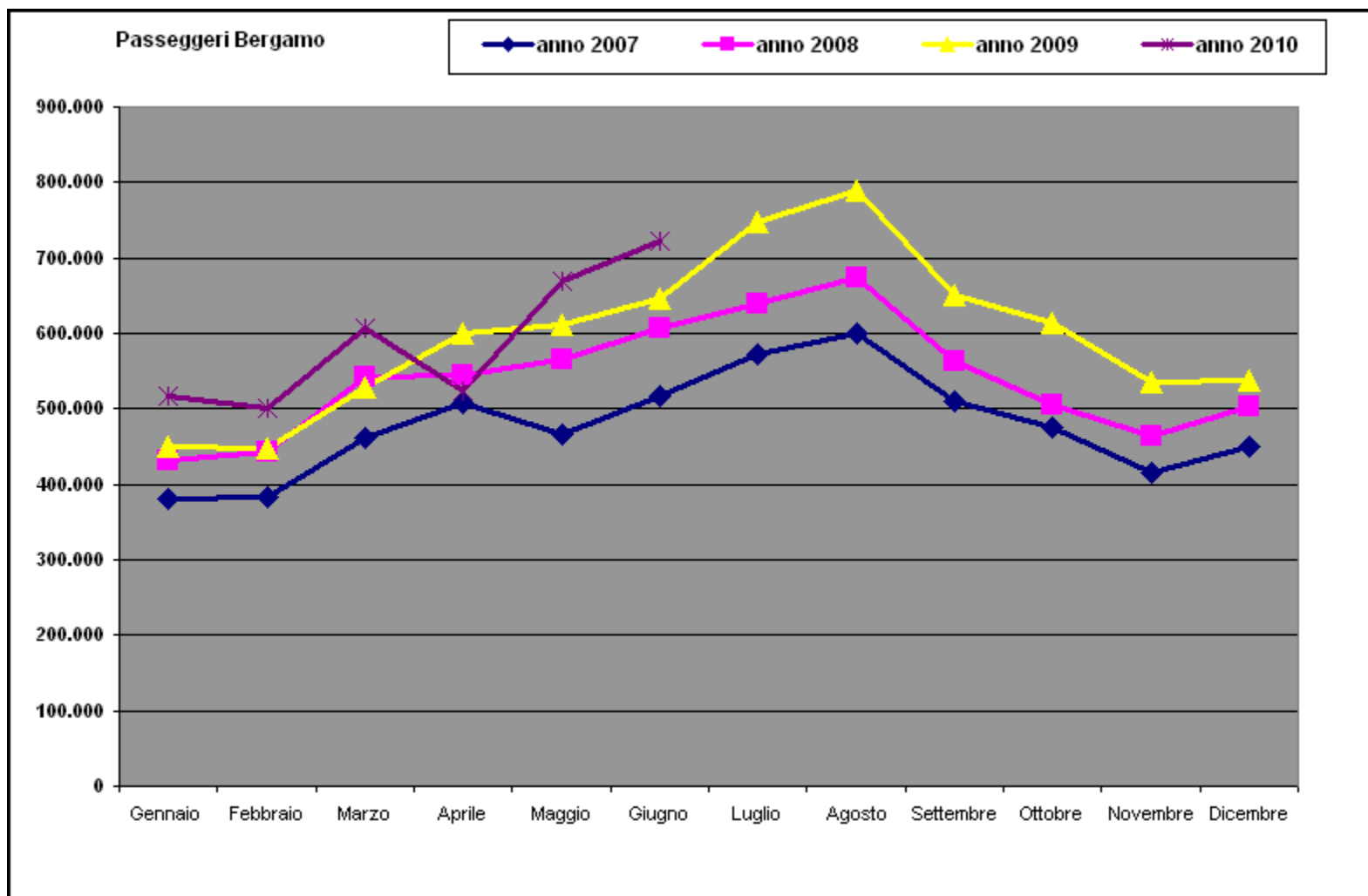
Cargo LIN	Gennaio	Febbraio	Marzo	Aprile	Maggio	Giugno	Luglio	Agosto	Settembre	Ottobre	Novembre	Dicembre	tot. anno
anno 2007	2.276	2.741	2.388	1.681	1.949	1.899	1.952	1.255	1.726	1.946	1.938	1.747	23.498
<i>% 2008 su 2007</i>	-19%	-37%	-30%	-2%	-11%	-7%	0%	-10%	-2%	-9%	-21%	-12%	-14,9%
anno 2008	1.847	1.740	1.660	1.645	1.742	1.762	1.955	1.129	1.684	1.774	1.537	1.531	20.006
<i>% 2009 su 2008</i>	-27%	-21%	-4%	2%	-20%	-24%	-21%	-17%	-14%	-14%	-4%	-10%	-14,9%
anno 2009	1.342	1.369	1.589	1.686	1.392	1.346	1.544	940	1.443	1.528	1.469	1.379	17.027
<i>% 2010 su 2009</i>	-0,4%	-2,0%	12,5%	-15,9%	16,0%	30,3%							
anno 2010	1.336	1.342	1.787	1.418	1.615	1.754							9.252



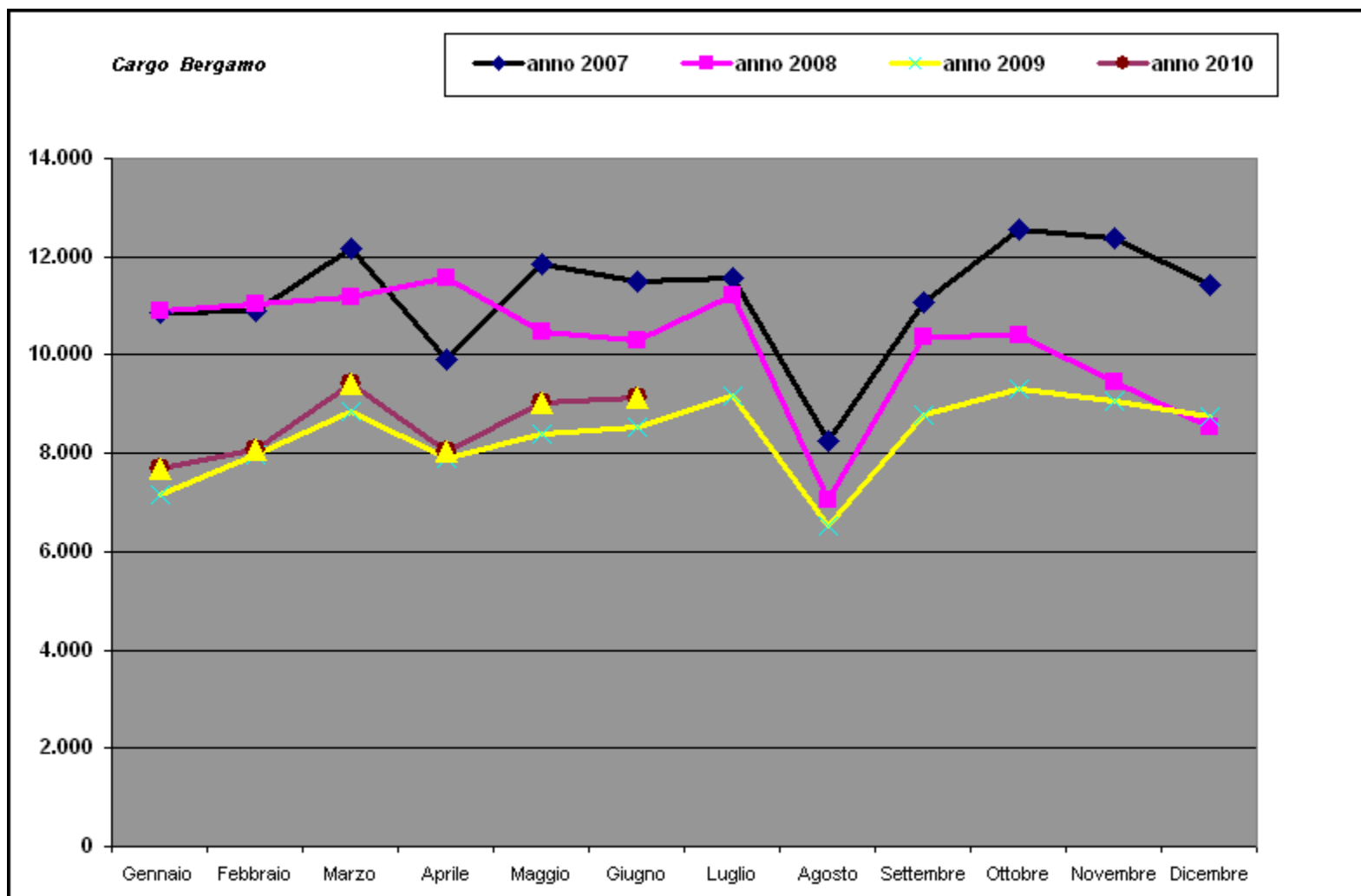
Movimenti LIN	Gennaio	Febbraio	Marzo	Aprile	Maggio	Giugno	Luglio	Agosto	Settembre	Ottobre	Novembre	Dicembre	tot. anno
anno 2007	10.062	9.724	11.155	10.513	10.062	11.544	12.161	9.279	12.402	11.577	10.689	9.540	128.708
% 2008 su 2007	5%	10%	1%	8%	18%	4%	3%	-2%	1%	1%	-12%	-15%	1,8%
anno 2008	10.527	10.696	11.216	11.346	11.909	12.022	12.519	9.055	12.550	11.654	9.399	8.143	131.036
% 2009 su 2008	-15%	-11%	-3%	-29%	-28%	-9%	-8%	-8%	-9%	-32%	-18%	4%	-14,3%
anno 2009	8.997	9.547	10.851	8.084	8.589	10.965	11.573	8.297	11.362	7.969	7.689	8.440	112.363
% 2010 su 2009	-19,0%	-25,4%	-3,1%	-16,1%	-7,7%	-26,7%							
anno 2010	7.289	7.118	10.514	6.783	7.929	8.034							47.667



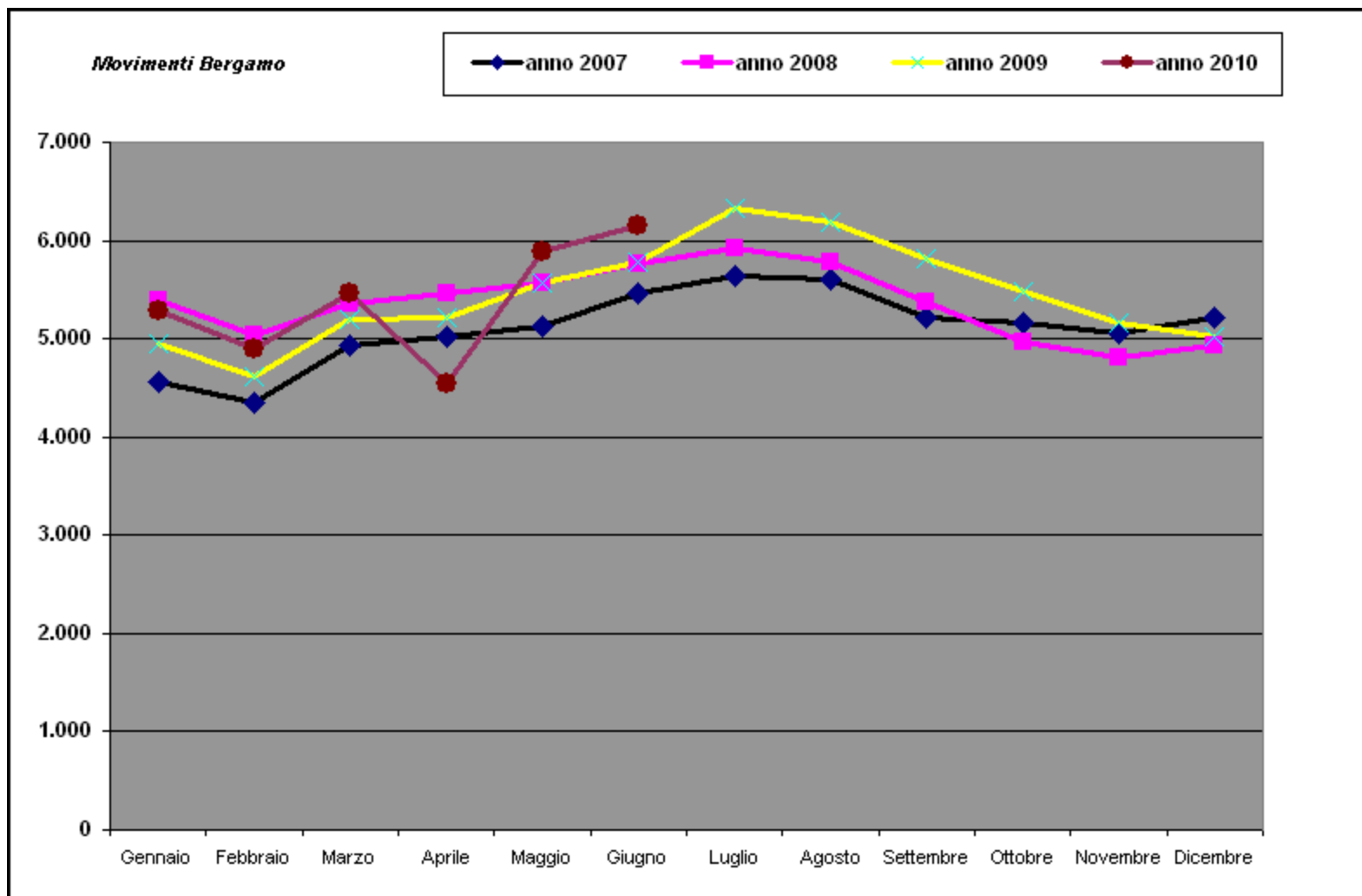
Passeggeri BGY		Gennaio	Febbraio	Marzo	Aprile	Maggio	Giugno	Luglio	Agosto	Settembre	Ottobre	Novembre	Dicembre	tot. anno
anno 2007		381.349	382.616	462.131	508.729	465.150	517.504	572.700	600.388	508.850	475.105	416.114	451.098	5.741.734
% 2008 su 2007		13%	16%	17%	7%	21%	17%	12%	12%	11%	6%	12%	11%	12,9%
anno 2008		431.507	443.565	541.666	545.683	564.723	607.377	639.241	673.198	562.556	505.532	464.789	502.753	6.482.590
% 2009 su 2008		4%	1%	-2%	10%	8%	6%	17%	17%	16%	22%	15%	7%	10,5%
anno 2009		449.473	447.527	528.293	599.712	612.625	645.221	746.893	789.691	651.589	614.346	535.952	538.722	7.160.044
% 2010 su 2009		15,1%	12,1%	14,9%	-12,6%	9,1%	12,0%							
anno 2010		517.120	501.545	606.926	524.281	668.429	722.712							3.541.013



Cargo BGY	Gennaio	Febbraio	Marzo	Aprile	Maggio	Giugno	Luglio	Agosto	Settembre	Ottobre	Novembre	Dicembre	tot. anno
anno 2007	10.871	10.893	12.178	9.920	11.863	11.479	11.574	8.257	11.060	12.559	12.381	11.414	134.449
<i>% 2008 su 2007</i>	0%	1%	-8%	17%	-12%	-10%	-3%	-15%	-6%	-17%	-24%	-25%	-9,0%
anno 2008	10.881	11.022	11.190	11.576	10.465	10.287	11.220	7.042	10.352	10.388	9.442	8.533	122.398
<i>% 2009 su 2008</i>	-34%	-28%	-21%	-32%	-20%	-17%	-18%	-7%	-15%	-11%	-4%	3%	-18,0%
anno 2009	7.170	7.962	8.865	7.895	8.382	8.532	9.154	6.514	8.766	9.296	9.061	8.758	100.355
<i>% 2010 su 2009</i>	7,4%	1,3%	6,4%	1,9%	7,9%	6,9%							
anno 2010	7.699	8.064	9.432	8.044	9.041	9.119							51.399



Movimenti BGY	Gennaio	Febbraio	Marzo	Aprile	Maggio	Giugno	Luglio	Agosto	Settembre	Ottobre	Novembre	Dicembre	tot. anno
anno 2007	4.561	4.348	4.936	5.023	5.118	5.455	5.646	5.607	5.216	5.170	5.064	5.220	61.364
% 2008 su 2007	18%	16%	9%	9%	9%	6%	5%	3%	3%	-4%	-5%	-5%	4,9%
anno 2008	5.394	5.030	5.359	5.469	5.569	5.767	5.925	5.778	5.382	4.975	4.805	4.937	64.390
% 2009 su 2008	-8%	-8%	-3%	-5%	0%	0%	7%	7%	8%	10%	7%	2%	1,4%
anno 2009	4.953	4.612	5.197	5.220	5.573	5.783	6.336	6.181	5.807	5.474	5.156	5.022	65.314
% 2010 su 2009	6,6%	6,3%	5,0%	-12,9%	5,8%	6,5%							
anno 2010	5.282	4.903	5.455	4.548	5.895	6.158							32.241



**Passeggeri
VBS**

anno 2007

% 2008 su 2007

anno 2008

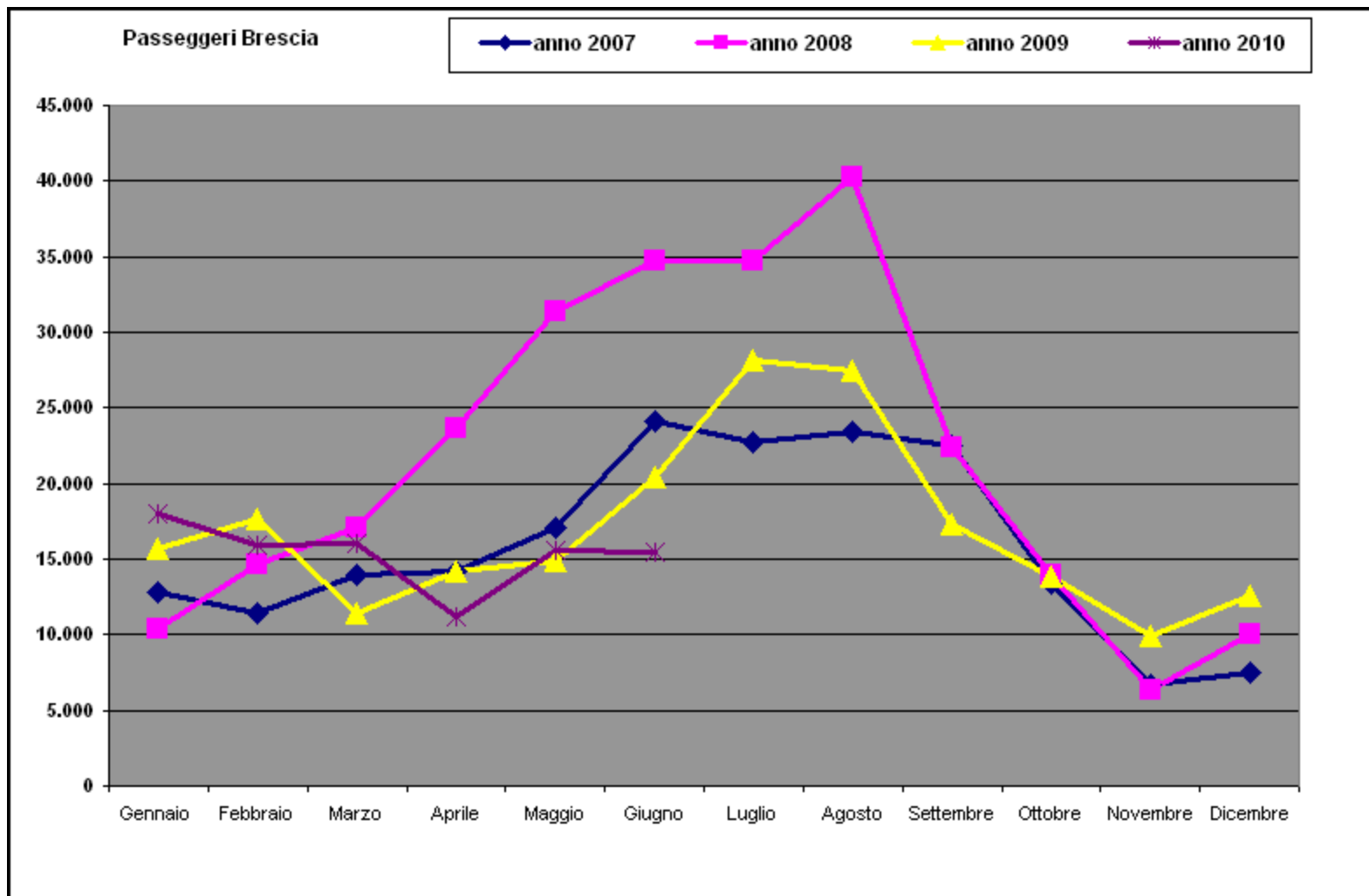
% 2009 su 2008

anno 2009

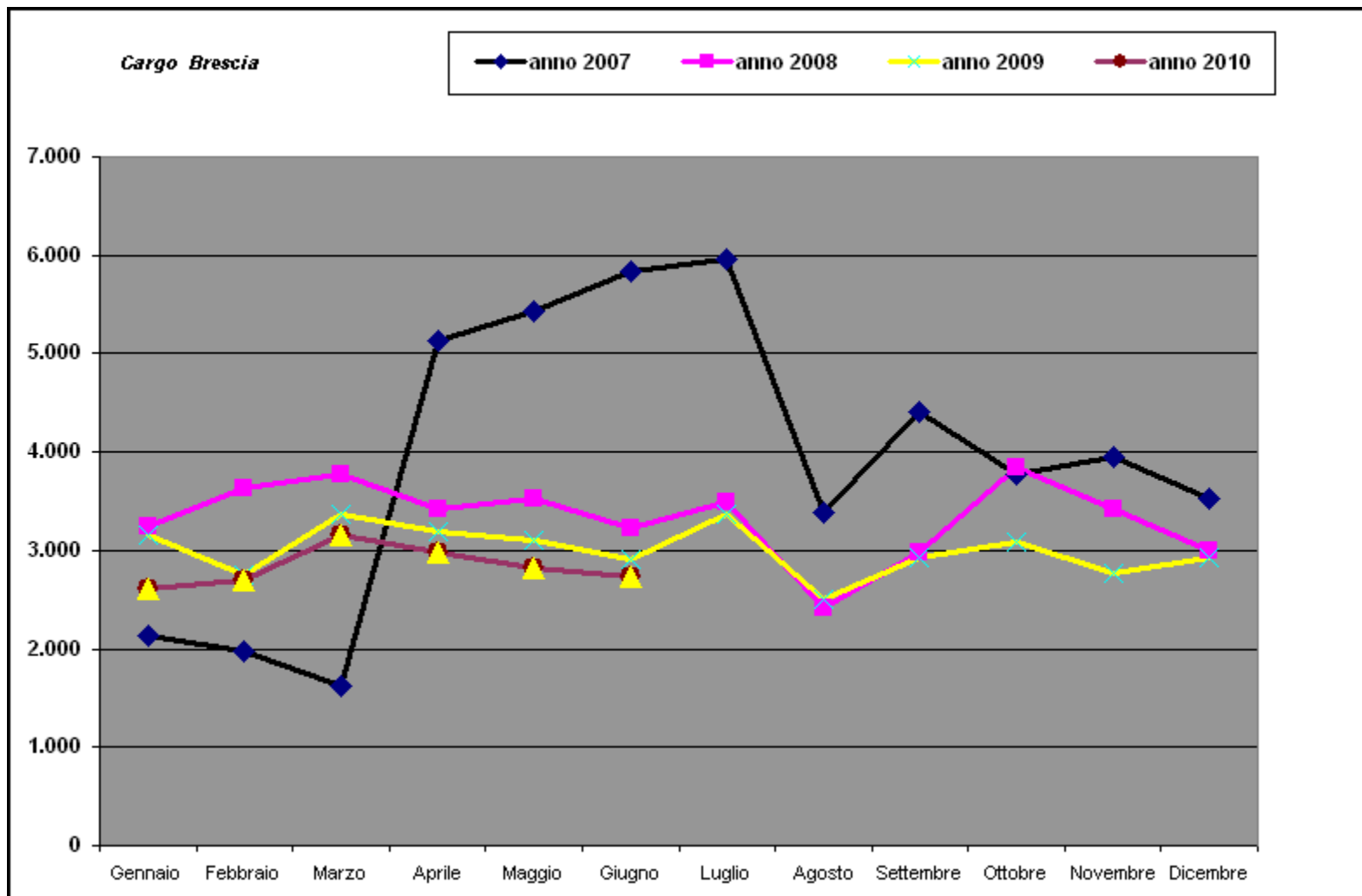
% 2010 su 2009

anno 2010

	Gennaio	Febbraio	Marzo	Aprile	Maggio	Giugno	Luglio	Agosto	Settembre	Ottobre	Novembre	Dicembre	tot. anno
anno 2007	12.836	11.479	13.941	14.202	17.134	24.108	22.748	23.453	22.508	13.383	6.644	7.528	189.964
% 2008 su 2007	-19%	28%	22%	67%	83%	44%	53%	72%	-1%	5%	-4%	33%	36,7%
anno 2008	10.378	14.664	17.057	23.706	31.429	34.749	34.698	40.326	22.344	14.013	6.351	10.049	259.764
% 2009 su 2008	52%	20%	-33%	-40%	-53%	-41%	-19%	-32%	-23%	-1%	57%	25%	-21,6%
anno 2009	15.741	17.657	11.442	14.149	14.895	20.459	28.135	27.439	17.253	13.877	9.961	12.584	203.592
% 2010 su 2009	14,4%	-9,9%	39,9%	-20,5%	4,9%	-24,2%							
anno 2010	18.007	15.915	16.007	11.250	15.621	15.499							92.299



Cargo VBS	Gennaio	Febbraio	Marzo	Aprile	Maggio	Giugno	Luglio	Agosto	Settembre	Ottobre	Novembre	Dicembre	tot. anno
anno 2007	2.127	1.983	1.625	5.135	5.439	5.836	5.967	3.381	4.412	3.780	3.945	3.525	47.155
% 2008 su 2007	53%	84%	133%	-33%	-35%	-45%	-41%	-29%	-32%	2%	-13%	-15%	-15,2%
anno 2008	3.244	3.639	3.779	3.420	3.521	3.219	3.496	2.409	2.985	3.838	3.415	3.002	39.967
% 2009 su 2008	-3%	-24%	-11%	-7%	-12%	-9%	-4%	4%	-2%	-20%	-19%	-2%	-9,8%
anno 2009	3.157	2.759	3.359	3.196	3.102	2.917	3.364	2.505	2.926	3.079	2.773	2.933	36.070
% 2010 su 2009	-17,3%	-2,5%	-5,9%	-6,9%	-9,0%	-6,4%							
anno 2010	2.611	2.690	3.161	2.974	2.824	2.729							16.989



Movimenti VBS	Gennaio	Febbraio	Marzo	Aprile	Maggio	Giugno	Luglio	Agosto	Settembre	Ottobre	Novembre	Dicembre	tot. anno
anno 2007	509	593	944	1.344	1.554	1.597	1.629	1.363	1.499	1.280	1.194	949	14.455
% 2008 su 2007	93%	106%	53%	12%	4%	17%	9%	13%	-11%	2%	-22%	-14%	13,1%
anno 2008	980	1.224	1.448	1.502	1.623	1.862	1.780	1.546	1.334	1.308	927	818	16.352
% 2009 su 2008	-33%	-32%	-26%	-35%	-22%	-37%	-23%	-32%	-27%	-30%	-24%	-7%	-28,0%
anno 2009	661	836	1.075	982	1.258	1.182	1.373	1.049	968	921	709	764	11.778
% 2010 su 2009	11,2%	-2,0%	-12,7%	-8,7%	-22,1%	-5,4%							
anno 2010	735	819	939	897	980	1.118							5.488

