



AEROPORTI  
LOMBARDI



# MXP Catchment Area and Passenger Distribution

Ing. Alessandro Pelosi  
Nov./05/2007

# MXP Catchment Area

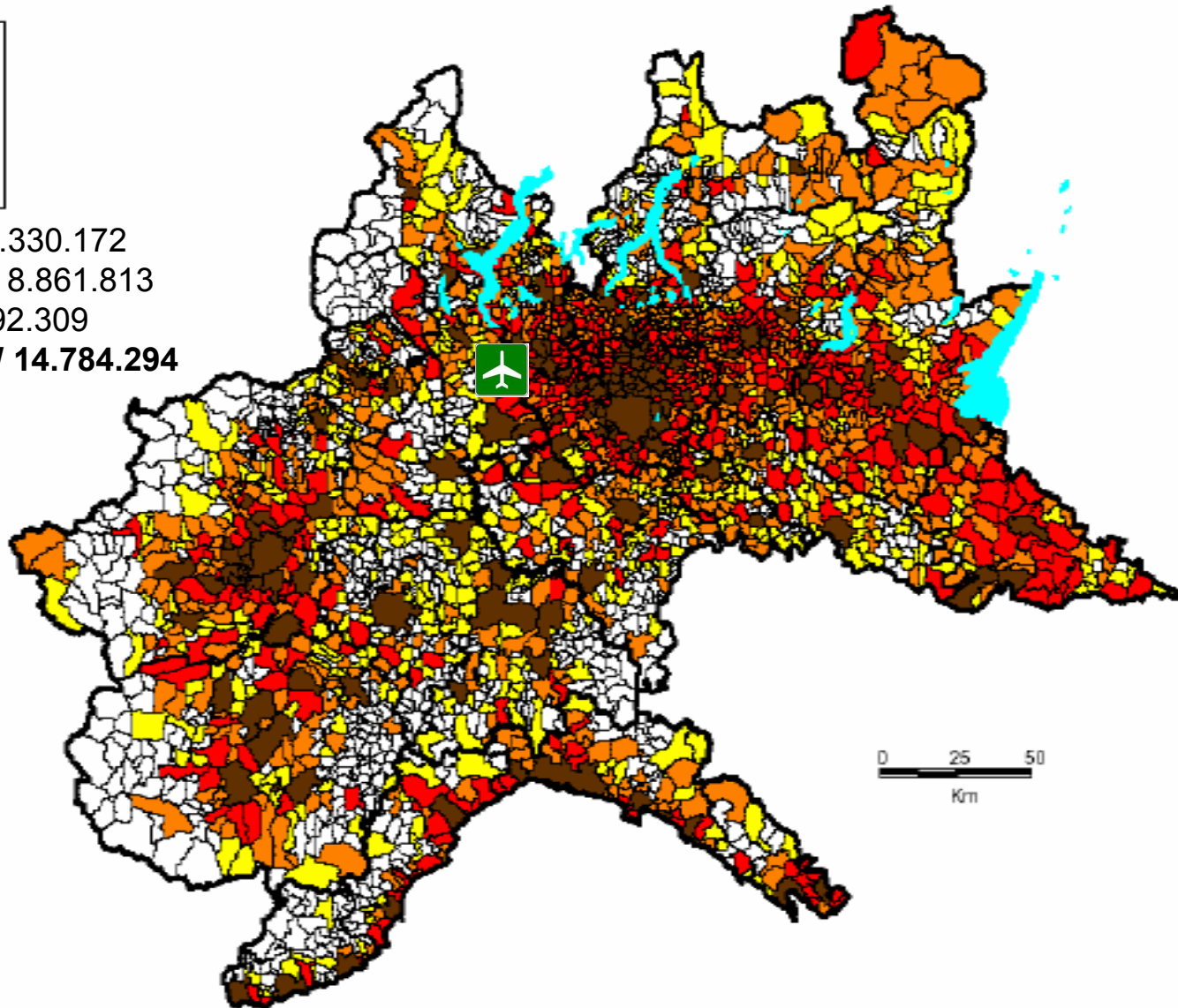
	Year 2006	Year 2011 after completion of imminent access projects
Population 1h	3'203'000	5'711'000
Population 2h	6'364'000	17'449'000
Number of existing companies into the area	551'593	494'229

90% of Italian industrial system  
75% of Italian generated income

# Resident Population Distribution



**PIEMONTE** 4.330.172  
**LOMBARDIA** 8.861.813  
**LIGURIA** 1.592.309  
**TOTALE N-W** 14.784.294



# Actual 60 minutes car Catchment Area



# 2011 60 minutes car Catchment Area



# Actual 90 minutes car Catchment Area



# 2011 90 minutes car Catchment Area



# Major works to be completed around MXP area before 2011

- **New road connections:**

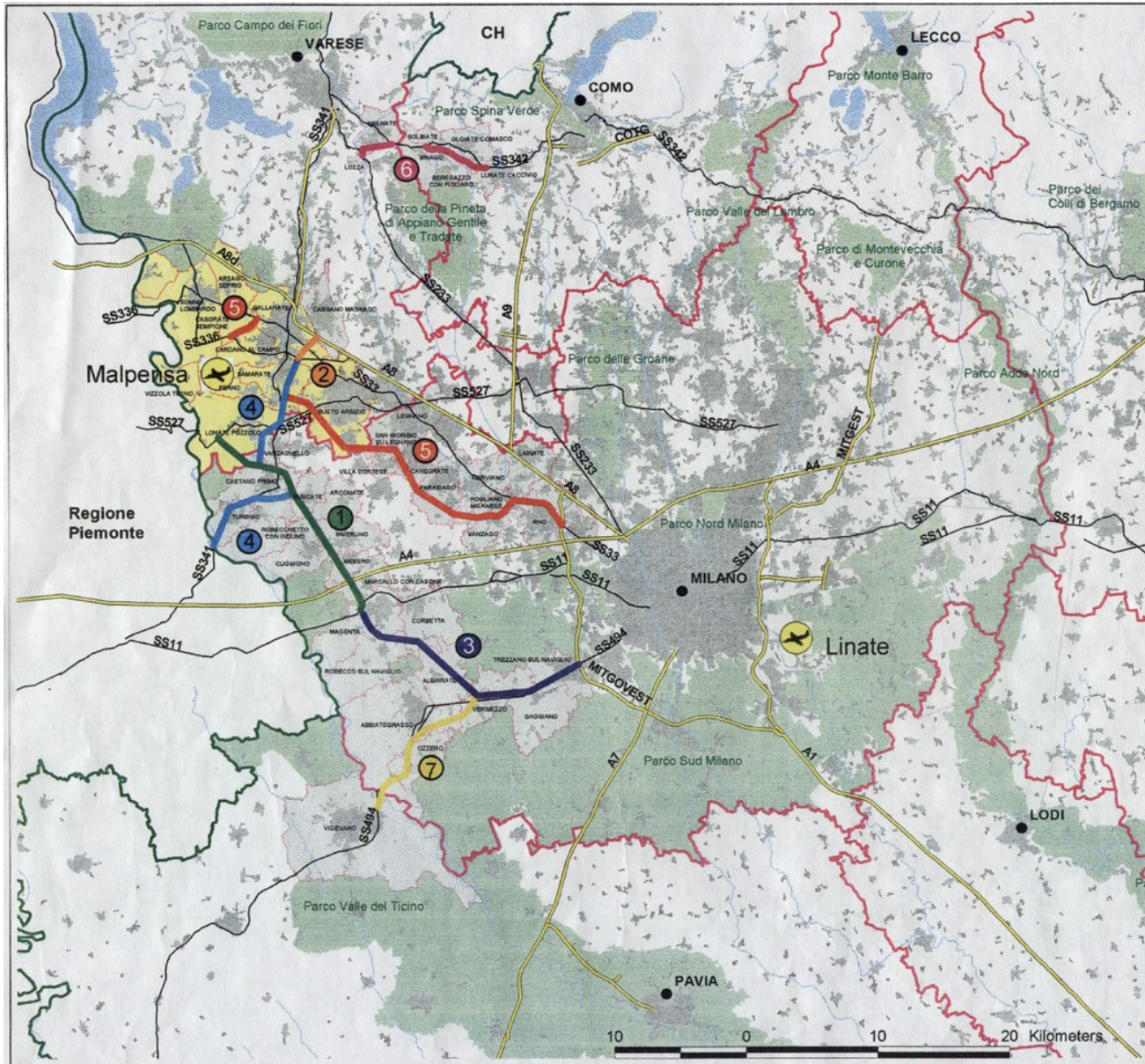
- Highway between A4 (Milan Turin) and MXP (03/2008)
- New Sempione highway from Milan North SS33 (2011)
- Empowerment of road access around MXP (2008-2009)
- New Pedemontana motorway (12/2011)

- **Railway access:**

- Castellanza tunnel (reduction from 40' to 30' between Milan and MXP)
- Second rail from Novara (Direct access from Turin High Speed line)
- Railway connection to Simplon mainline and Fiera Milano
- Arcisate Stabio: new connection from Switzerland



# Road access empowerment



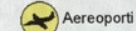
## Regione Lombardia

Direzione Generale Infrastrutture e Mobilità  
 Unità Organizzativa Programmazione e Sistema Informativo  
 U.O.O. Sistema Informativo Trasporti e Mobilità

### Interventi Stradali per Accessibilità a Malpensa 2000

(previsti dall'Accordo di Programma Quadro del 1.9.99)

- 1 - SS 527 - A4 (Boffalora) - SS 11
- 2 - Bretella Gallarate (A8) - SS 336
- 3 - SS 11 - SS 494 A4 - Tg. Ovest
- 4 - Variante SS 341
- 5 - Variante SS 33
- 6 - Variante SS 342 (Briantea)
- 7 - SS 494 Var. di Abbiategrasso - Pte Ticino
- Autostrade



Aeroporti

Confine Regionale

Confini Provinciali

Capoluoghi di Provincia

Urbanizzato

Piano d'Area (Comuni interessati)

Comuni Interessati

Parchi

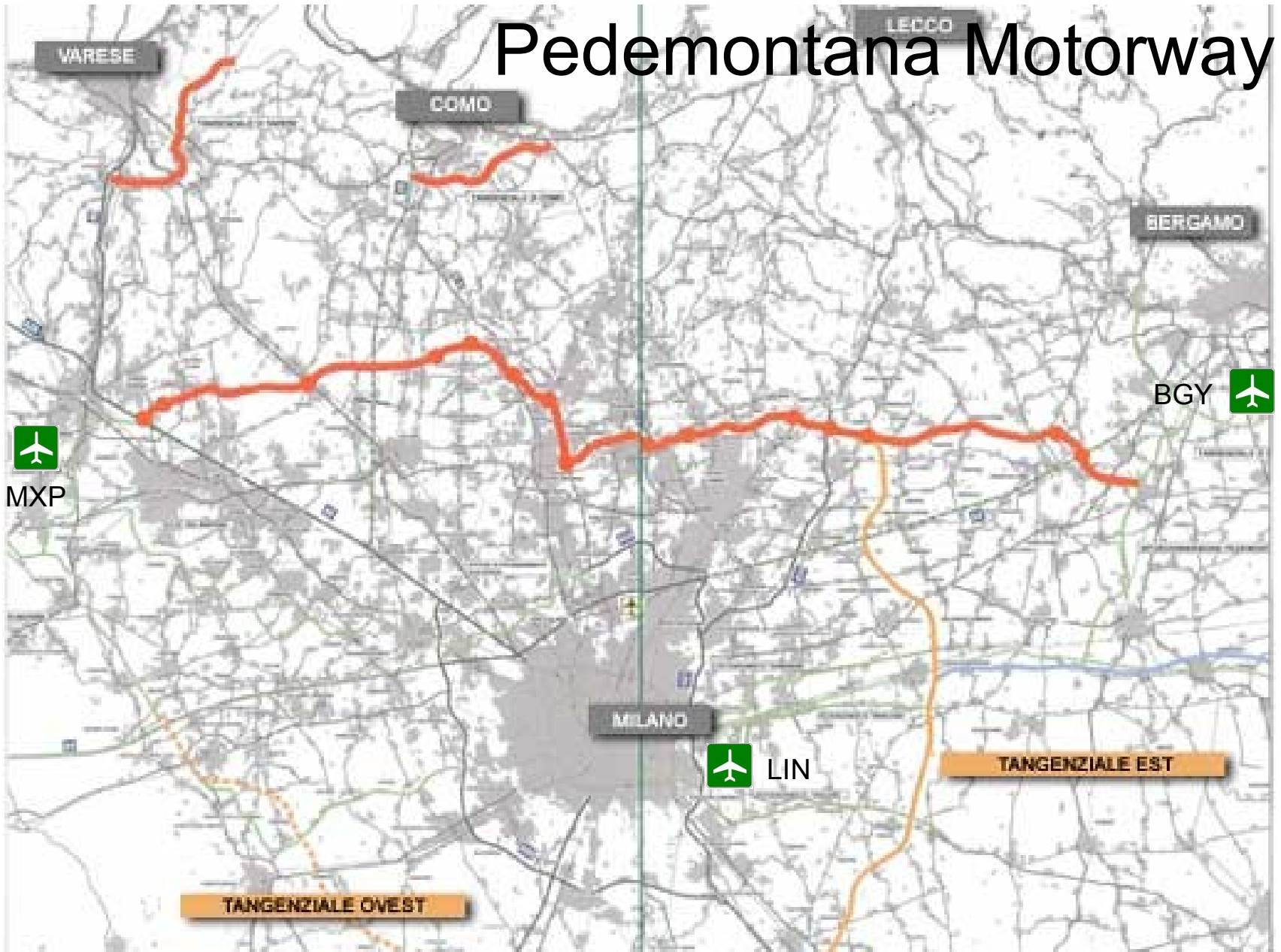
Idrografia

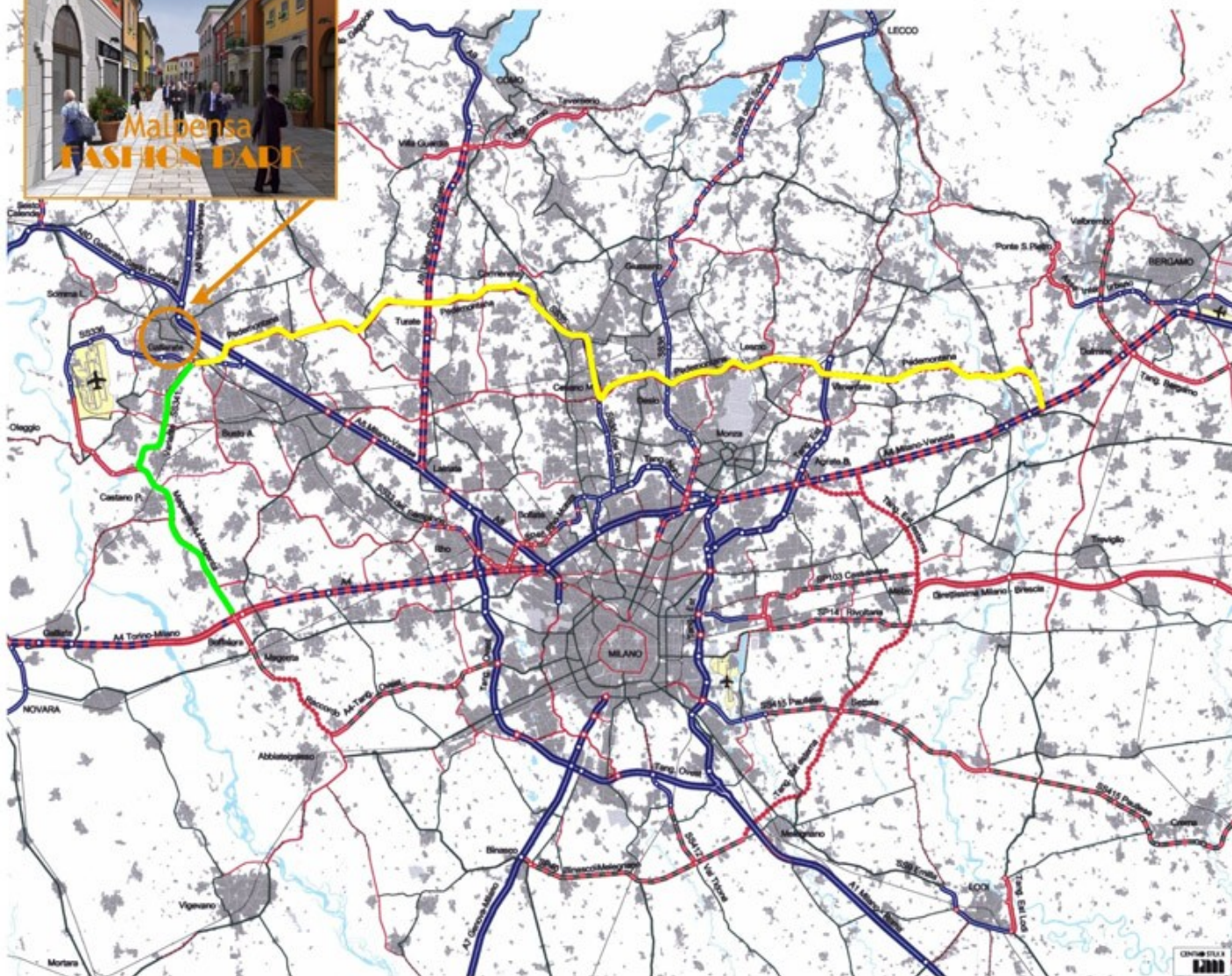
In collaborazione con :

LOMBARDIA INFORMATICA



17/03/2006  
 C:\magli\Parco\Parco05\_11\_2006.air  
 Stampa - c:\magli\Parco\Parco05\_11\_2006.dpt  
 Interventi stradali per l'accessibilità a Malpensa 2000

# Pedemontana Motorway









**Strade esistenti**

-  Autostrade e strade extraurbane principali
-  Strade extraurbane secondarie e viabilità urbana principale

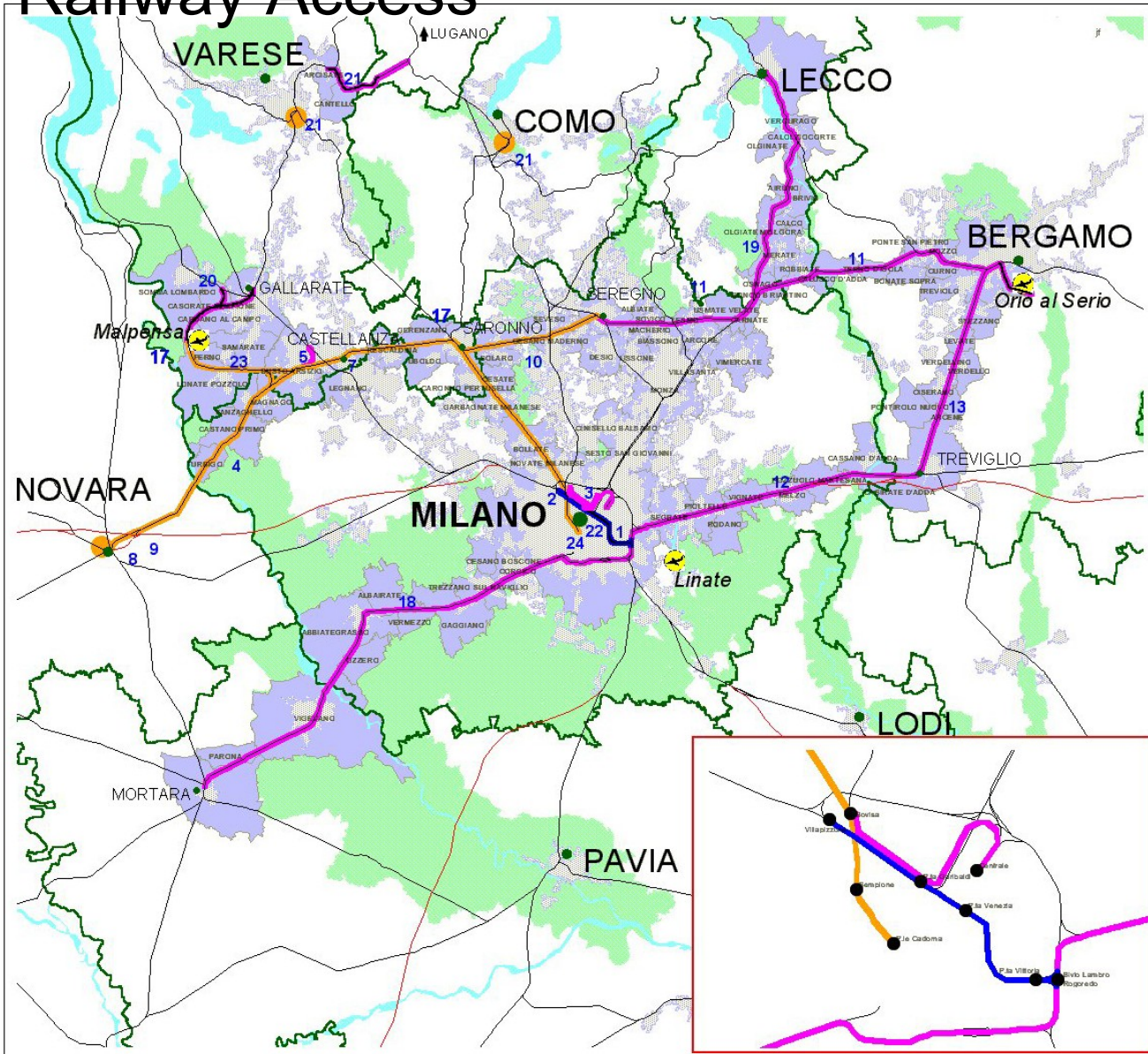
**Strade da riqualificare e/o potenziare**

-  Autostrade e strade extraurbane principali
-  Strade extraurbane secondarie e viabilità urbana principale

**Nuovi tracciati**

-  Autostrade e strade extraurbane principali
-  Strade extraurbane secondarie e viabilità urbana principale
-  Pedemontana
-  Nuova SS 341

# Railway Access



**Regione Lombardia**

**Direzione Generale Trasporti e Mobilità**

Servizio Programmazione e Sviluppo Infrastrutture  
U.O.O. Sistema Informativo Trasporti e Mobilità

Legenda

- Infrastruttura Ferroviaria In Costruzione
- Infrastruttura per Alta Capacità
- Infrastruttura Ferroviaria In Esercizio
- Aeroporti
- Accordo Quadro Malpensa: Interventi Programmati di Potenziamento ed Ammodernamento della Rete Ferroviaria
- Ferrovie dello Stato
- Ferrovie Nord
- Interventi sulle Stazioni
- Confine Provinciale
- Urbanezzato
- Comuni Interessati
- Parco
- Passante

- Interventi ferroviari per l'accessibilità a Malpensa
- 1 - Passante FS - Tratta extraromana
  - 2 - Quadruplicamento Cadorna - Bovisio FNM
  - 3 - Collegamento Bovisio - Centrale FS
  - 4 - Radoppio selettivo Novara - Malpensa FNM
  - 5 - Sempione - Lirio - accordo Busio FS
  - 6 - Ritorno del materiale rotabile FNM
  - 7 - Integrazione Intervento Casatenza FNM (a)
  - 8 - Riduzione nodo di Novara FS
  - 9 - Inserimento FNM Nodo di Novara e stazione FNM
  - 10 - Potenziamento Saronno - Seregno FNM
  - 11 - Potenziamento Gronda NE FS e prog. di G-Orio al Serio
  - 12 - Quadruplicamento Pirolo - Treviglio FS
  - 13 - Radoppio Bergamo - Treviglio FS
  - 14 - Ammodernamento tecnologico FNM le Fosse
  - 15 - Ammodernamento tecnologico FNM la Fosse
  - 16 - Interventi prioritari in stazione romana
  - 17 - Terminali Intermodali Cargo City/Gronda
  - 18 - Radoppio Milano - Mortara FS
  - 19 - Radoppio Canale Anzani FS
  - 20 - Collegamento Malpensa - Sempione FS
  - 21 - Nuova tratta Anzani - Stabio - Staz.SFR di CO e
  - 22 - Passante Ferroviario - Tratta Urbana
  - 23 - Realizzazione Malpensa-Espressi (esclusa Castellanza)
  - 24 - Terminali Cadorna (o Piazzola Cadorna)
  - 25 - Opere connesse a Malpensa e SP 19



In collaborazione con:

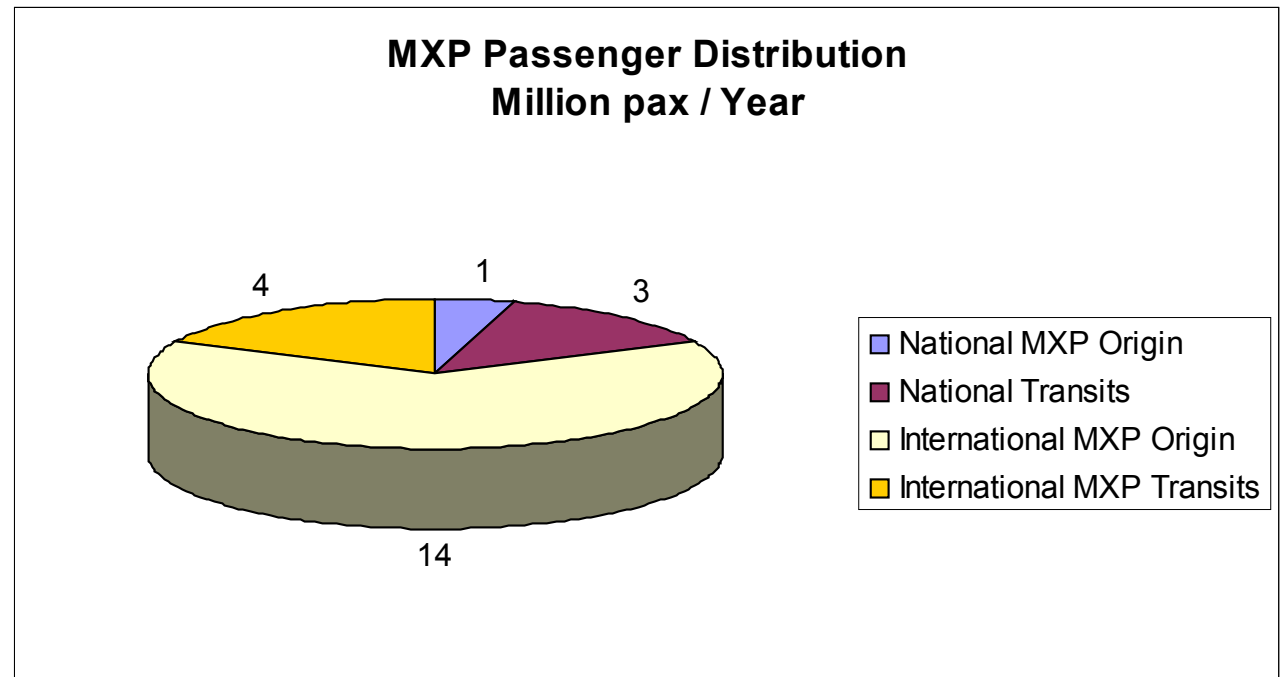


# Other Major Development Projects

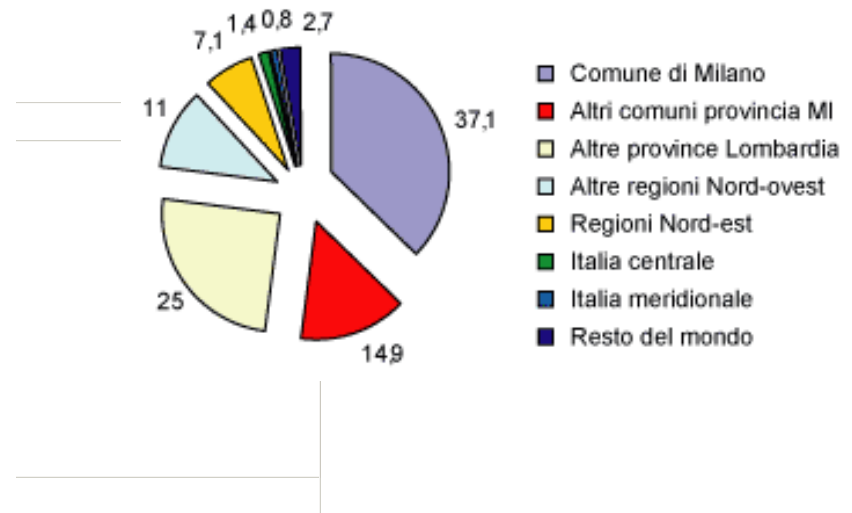
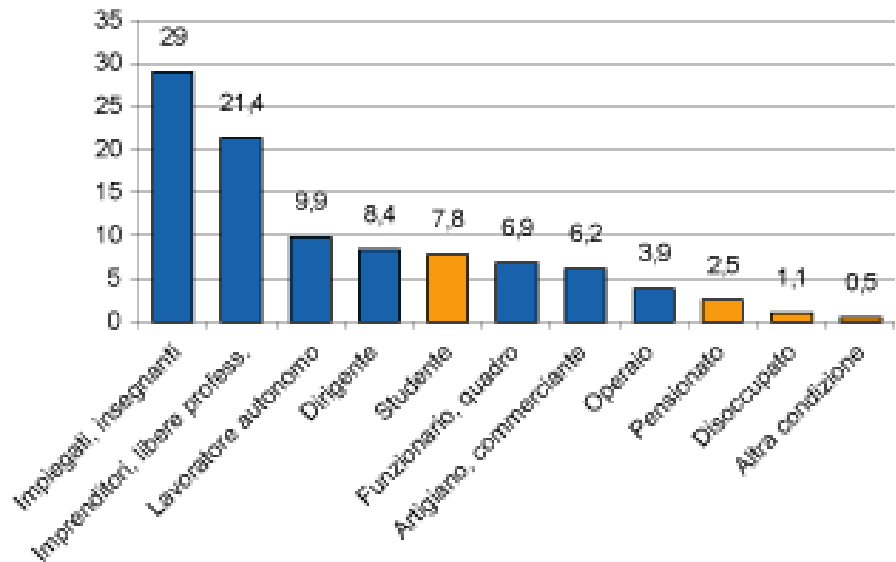
- Sacconago rail freight terminal
- New Hotels (from \*\*\* to \*\*\*\*\*L)
- Malpensa Business Park
  - [www.mxpbusinesspark.com](http://www.mxpbusinesspark.com)
- Malpensa Factory Outlet
  - [http://www.insviluppo.com/malpensa\\_factory\\_outlet/](http://www.insviluppo.com/malpensa_factory_outlet/)
- Avioport Logistic Park
  - <http://www.avioport.com>

# MXP Passenger Distribution

Type of Passenger	Quantity (million pax/Y)
National MXP Origin	1
National Transits	3
International MXP Origin	14
International MXP Transits	4
<b>Total</b>	<b>22</b>



# Passenger characteristics



Motivazione del viaggio	Malpensa Terminal 1	Malpensa Terminal 2	Linate
Lavoro o affari	54,1	12,4	53,3
Vacanze o turismo	39,1	87,4	36,1
Altro	6,8	0,2	10,6
<b>Totale</b>	<b>100,0</b>	<b>100,0</b>	<b>100,0</b>

<http://www.cartedimbarco.it/malpensa/malpensa.html>

➤ **Ing. Alessandro Pelosi**

➤ **Gianfranco Cincotta**

➤ **Francesco Porta**